

TOPOGRAFIA CORNEALE

Presso il nostro Centro è disponibile un topografo corneale PENTACAM HR, che rappresenta lo strumento più avanzato per lo studio morfologico della cornea. E' basato sulla teoria dell'immagine di Scheimpflug con possibilità di valutare fino a 138000 punti della superficie anteriore e posteriore della cornea. I risultati vengono visualizzati mediante mappe a colori, con la possibilità di ricostruzioni tridimensionali.

Per prenotazioni: Numero Verde 840000664 dal Lunedì al Venerdì dalle ore 8 alle ore 17, previa richiesta con Impegnativa del Medico Curante. Il giorno dell'esame è indispensabile presentare tutta la documentazione clinica.



MICROSCOPIA CONFOCALE

Presso il nostro centro è disponibile un microscopio confocale CONFOSCAN4, che rappresenta l'ultima evoluzione di questo strumento. Questa apparecchiatura permette di studiare microscopicamente ogni singolo strato della cornea, con la possibilità di analizzare la densità e la tipologia delle cellule presenti.

Per prenotazioni: 0498216793 dal Lunedì al Venerdì dalle ore 9 alle ore 13, previa richiesta con Impegnativa del Medico Curante. Il giorno dell'esame è indispensabile presentare tutta la documentazione clinica.



MICROSCOPIA ENDOTELIALE

Presso il nostro centro è disponibile un microscopio endoteliale CSO, che permette di contare le cellule che compongono l'endotelio corneale. Questo valore è molto importante per i pazienti che devono venire sottoposti a chirurgia endo-oculare.

Per prenotazioni: 0498216793 dal Lunedì al Venerdì dalle ore 9 alle ore 13, previa richiesta con Impegnativa del Medico Curante. Il giorno dell'esame è indispensabile presentare tutta la documentazione clinica.



PUPILLOMETRIA DINAMICA

Presso il nostro centro è disponibile un pupillometro PROCYON3000, che rappresenta l'ultima evoluzione di questo strumento. Questa apparecchiatura consente la misurazione del diametro della pupilla in diverse condizioni di luce. Quest'esame è fondamentale nella valutazione pre-operatoria dei pazienti candidati alla chirurgia refrattiva per evitare comparsa di aloni nel post-operatorio.

Per prenotazioni: 0498216793 dal Lunedì al Venerdì dalle ore 9 alle ore 13, previa richiesta con Impegnativa del Medico Curante. Il giorno dell'esame è indispensabile presentare tutta la documentazione clinica.



ABERROMETRIA

Presso il nostro centro è disponibile un aberrometro WaveScan. Questa apparecchiatura si utilizza soprattutto in chirurgia refrattiva. Misura la tipologia di visione di ogni singolo paziente e, mediante complessi metodi matematici (trasformata di Fourier) permette di calcolare i trattamenti laser personalizzati ad ogni singolo paziente.

Per prenotazioni: 0498216793 dal Lunedì al Venerdì dalle ore 9 alle ore 13, previa richiesta con Impegnativa del Medico Curante. Il giorno dell'esame è indispensabile presentare tutta la documentazione clinica.



BIOMETRIA OTTICA

Presso il nostro centro sono disponibili tre biometri no-contact IOL Master. Questa apparecchiatura consente una perfetta misurazione delle dimensioni dell'occhio, per un preciso calcolo delle lenti intra-oculari da impiantare in caso di chirurgia della cataratta.



OCT

La tomografia a coerenza ottica, o OCT (Optical Coherence Tomography), è una recente tecnica di imaging, non invasiva, che fornisce immagini ad alta risoluzione di sezioni della retina umana in vivo, permettendo la diagnosi, la stadiazione ed il follow-up di numerose affezioni retiniche (Figura 1). È una sorta di TAC dell'occhio (Figura 2-4).



Figura 1. HD-OCT Cirrus

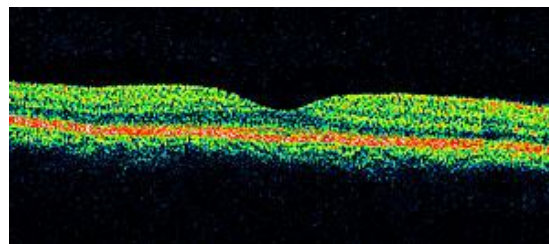


Figura 2. Scansione OCT nella norma

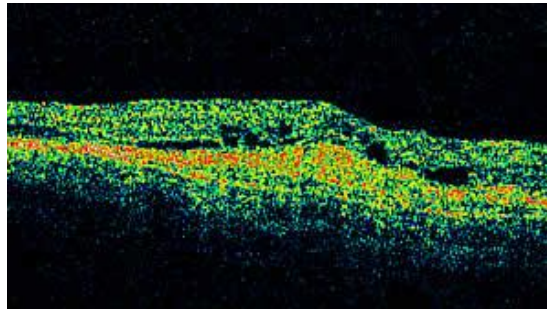
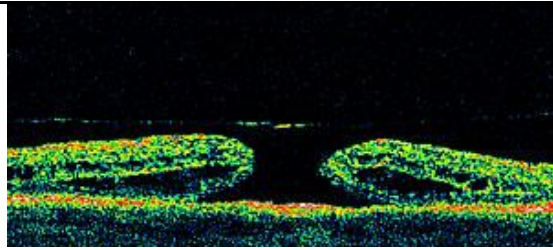


Figura 3. foro maculare

Figura 4. degenerazione maculare legata all'età complicata da neovasi sottoretinici

Le immagini tomografiche ottenute con l'OCT permettono uno studio sia di tipo qualitativo che quantitativo del tessuto retinico, con la possibilità della contemporanea osservazione della retina. Per quanto riguarda la valutazione quantitativa lo strumento permette di misurare lo spessore della retina, che può anche essere rappresentato in mappe di spessore.

L'OCT è particolarmente utile in tutta una serie di patologie degenerative della retina in particolare per individuare nei dettagli la presenza di una membrana epiretinica o di un foro maculare. L'OCT dà importanti informazioni anche per un migliore inquadramento delle degenerazioni maculari legate all'età e dell'edema maculare, particolarmente quello che insorge a seguito del diabete. □

Attualmente nella nostra Unità Operativa abbiamo la possibilità di avere a disposizione 2 tipi di OCT, uno Stratus OCT di 3° generazione e uno Spectral Domain OCT di ultima generazione. Questi ultimi si differenziano dai vecchi OCT per l'elevata qualità e definizione particolareggiata delle strutture retiniche, consentendo la visualizzazione dei singoli strati della retina come se fosse un reperto anatomicoistologico.

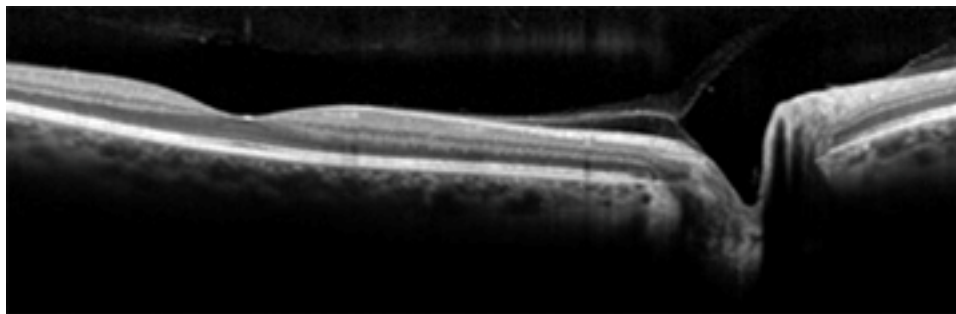


Figura 5. Spectral Domain OCT

Per prenotazioni: 0498216567 dal Lunedì al Venerdì dalle ore 9 alle ore 14.30, previa richiesta con Impegnativa del Medico Curante. Il giorno dell'esame è indispensabile presentare tutta la documentazione clinica.

FLUORANGIOGRAFIA

La fluorangiografia consente lo studio della circolazione retinica in vivo in corso di patologie retiniche. La procedura diagnostica utilizza un particolare strumento per avere delle immagini in rapida sequenza del fondo oculare (Figura 1).

Un liquido specifico (fluoresceina sodica) è iniettato in una vena del braccio all'inizio dell'esame. Questo liquido raggiunge e rende visibile la circolazione della retina e della coroide in poco più di 12 secondi (Figure 2 e 3). □

Il dosaggio nell'adulto è pari a 500mg iniettati per via endovenosa. Circa l'80% del colorante iniettato si lega alle proteine del siero; solo la parte restante manifesta la fluorescenza quando eccitata da una luce con lunghezza d'onda appropriata. Il colorante è metabolizzato dai reni ed è eliminato con le urine entro 24-36 ore.

Indicazioni

- Retinopatia diabetica
- Degenerazione maculare senile
- Occlusioni venose retiniche
- Occlusioni arteriose retiniche
- Edema maculare cistoide
- Corioretinopatia sierosa centrale
- Macroaneurismi retinici
- Tumori coroideali
- Infiammazioni della coroide e della retina

Angiografia con verde di indocianina

L'angiografia con Verde di Indocianina (ICGA) è un esame del tutto identico alla fluorangiografia come metodica di esecuzione, con l'eccezione che il colorante iniettato è in questo caso il Verde di Indocianina. Le caratteristiche fisico-chimiche dell'Indocianina permettono una migliore visualizzazione della circolazione coroideale (rispetto alla fluoresceina), estremamente utile per la diagnosi precoce di degenerazione maculare. Il dosaggio nell'adulto è pari a 25

mg iniettati per via endovenosa. Circa la totalità del colorante si lega all'Albumina sierica. Il colorante è metabolizzato nel fegato ed è eliminato con la bile entro 24-48 ore. In caso di stravasamento, per le sue caratteristiche chimico-fisiche, è meglio non esporre la cute direttamente ai raggi solari o a fonti di radiazioni ionizzanti (Figure 4 e 5).

Indicazioni

- Membrana neovascolare subretinica in corso di Degenerazione maculare senile
- Membrana neovascolare subretinica in corso di Degenerazione maculare miopica
- Corioretinopatia sierosa centrale
- Nevo della coroide Tumori coroidali (emangiomi, amartomi, melanomi, ecc...) Infiammazioni della coroide e della retina

Possibili complicanze e reazioni avverse della fluorangiografia e angiografia con verde di indocianina

Nausea transitoria, vomito (77%)

Prurito e orticaria (17%)

Broncospasmo (3%)

Ipotensione Sincope

Stravasamento del colorante (dolore)

Edema laringeo (rarissimo)

shock anafilattico (rarissimo: 1 caso ogni 221.781 esami)

Per prenotazioni: Numero Verde 840000664 dal Lunedì al Venerdì dalle ore 8 alle ore 17, previa richiesta con Impegnativa del Medico Curante. Il giorno dell'esame è indispensabile presentare tutta la documentazione clinica.

MICROPERIMETRIA

Presso il nostro centro è disponibile un micro perimetro MP1, che permette di valutare la fissazione e le soglie di sensibilità retinica centrale del paziente.

Per prenotazioni: 0498216793 dal Lunedì al Venerdì dalle ore 9 alle ore 13, previa richiesta con Impegnativa del Medico Curante. Il giorno dell'esame è indispensabile presentare tutta la documentazione clinica.

PACHIMETRIA

Presso il nostro centro è disponibile eseguire la misurazione dello spessore corneale (pachimetria) mediante il topografo PENTACAM HR o con un pachimetro a contatto TOMEY SP-2000.

Per prenotazioni: Numero Verde 840000664 dal Lunedì al Venerdì dalle ore 8 alle ore 17, previa richiesta con Impegnativa del Medico Curante. Il giorno dell'esame è indispensabile presentare tutta la documentazione clinica.

CAMPO VISIVO

Presso il vostro centro sono disponibili due perimetri Humphrey e un perimetro a duplicazione di frequenza. La **PERIMETRIA** indica il grado di danno funzionale del nervo ottico. Il glaucoma è una malattia a progressione estremamente lenta: la perdita stimata di fibre è del 3% all'anno, di conseguenza il campo visivo si altera dopo che l'aumento di pressione dell'occhio dura da anni; purtroppo questo è un esame che rileva lesioni quando sono già state danneggiate almeno il 30% delle fibre del nervo ottico. Per questo nei casi di sospetto glaucoma, quando non è ancora evidenziato un danno con la perimetria standard, è consigliabile eseguire la **perimetria a duplicazione di frequenza (FDT)** che studia selettivamente il sistema magno cellulare, il primo ad essere colpito dal glaucoma. E' la tecnica non convenzionale più diffusa per l'analisi del campo visivo, l'esame è molto rapido (varia da 1 min per i test di screening a 5 per quelli in soglia) e possiede una buona sensibilità nel rilevare difetti glaucomatosi iniziali. Per prenotazioni: Numero Verde 840000664 dal Lunedì al Venerdì dalle ore 8 alle ore 17, previa richiesta con Impegnativa del Medico Curante. Il giorno dell'esame è indispensabile presentare tutta la documentazione clinica.

ECOGRAFIA

Per prenotazioni: Numero Verde 840000664 dal Lunedì al Venerdì dalle ore 8 alle ore 17, previa richiesta con Impegnativa del Medico Curante. Il giorno dell'esame è indispensabile presentare tutta la documentazione clinica.